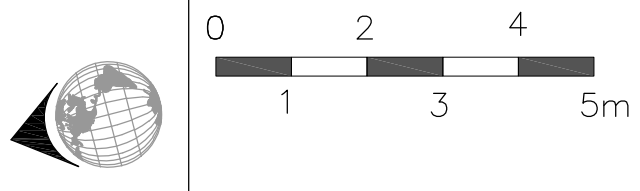


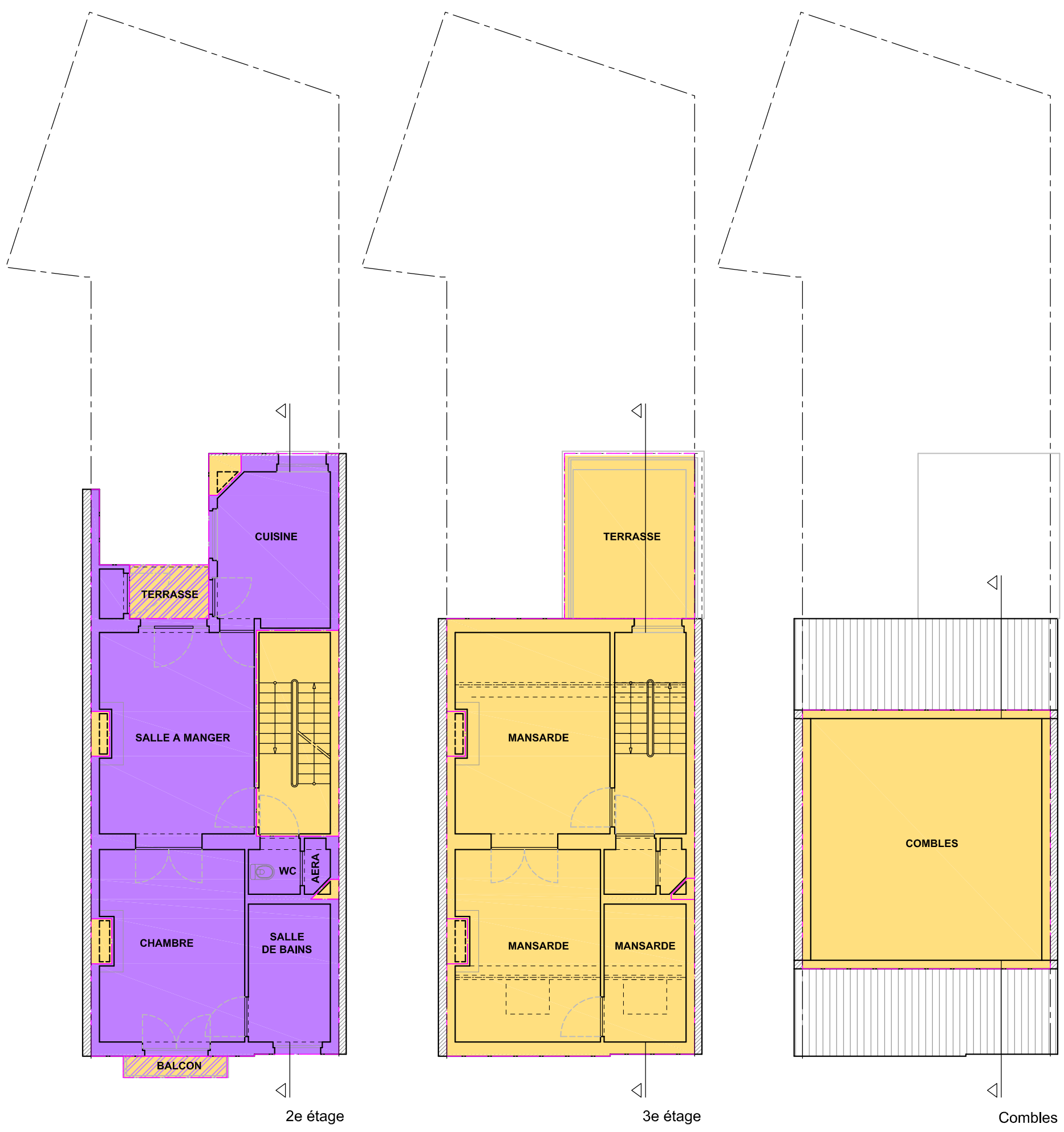
- Surface brute
- Surface principale
- Surface accessoire
- Surface de service
- Surface résiduelle
- Parties communes
- Parties privatives au LOT 0
- Parties communes à jouissance exclusive du Lot 0
- Parties privatives au LOT 1
- Parties communes à jouissance exclusive du Lot 1
- Parties privatives au LOT 2
- Parties communes à jouissance exclusive du Lot 2
- Parties privatives au LOT 3
- Parties communes à jouissance exclusive du Lot 3



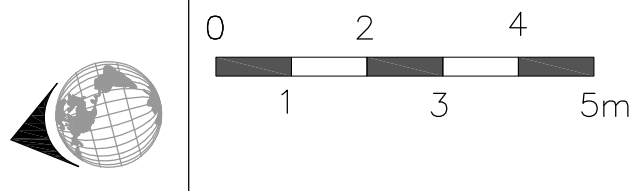
<b>Date :</b> 22/09/2017	Bureau Delvoye & Associés sa Rue Vanderkindere, 467 B-1180 Bruxelles T: +32 (0)2 346 67 99 • F: +32 (0)2 344 59 95 • E-mail: info@delvoye.be • Site: www.delvoye.be • TVA: BE 0445.692.036 • RPM Bruxelles • ING: 31 0-0781601-61	<b>Echelle :</b> 1/100 (A3)
<b>Ref dossier :</b> 130	<b>Situation :</b> Chaussée d'Alsensberg 140, 1060 Bruxelles	<b>Dessin :</b> Fabian Hartl
Cadastré sous : Watermael 1e Division   Section B   n°435e³	 <b>BUREAU DELVOYE</b> Collocateurs • Experts Immobiliers	<b>Niveau :</b> RDC /-1e Bel étage 1er étage

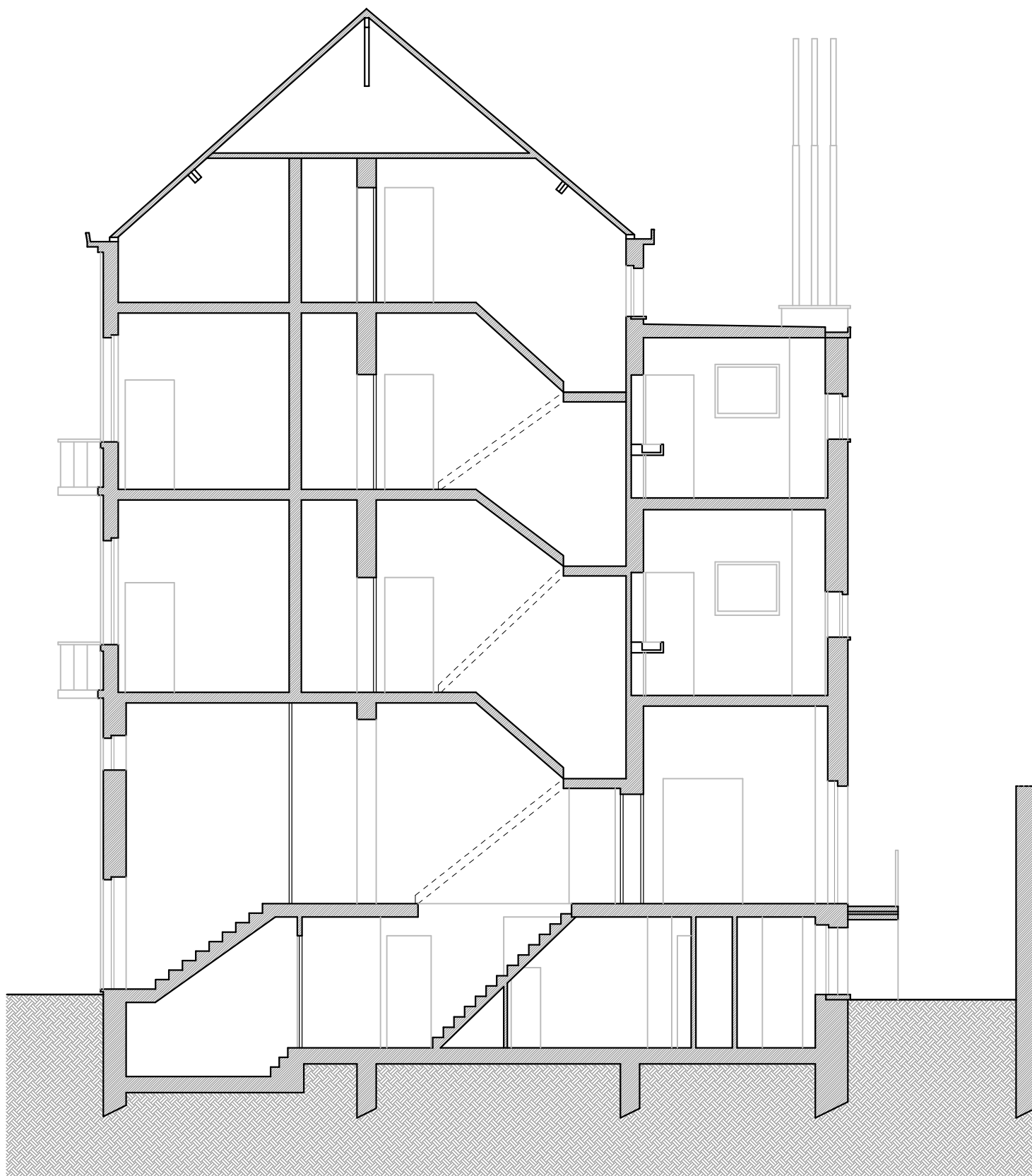


- Surface brute
- Surface principale
- Surface accessoire
- Surface de service
- Surface résiduelle
- Parties communes
- Parties privatives au LOT 0
- Parties communes à jouissance exclusive du Lot 0
- Parties privatives au LOT 1
- Parties communes à jouissance exclusive du Lot 1
- Parties privatives au LOT 2
- Parties communes à jouissance exclusive du Lot 2
- Parties privatives au LOT 3
- Parties communes à jouissance exclusive du Lot 3



<b>Date :</b> 22/09/2017	Bureau Delvoye & Associés sa Rue Vanderkindere, 467 B-1180 Bruxelles T: +32 (0)2 346 67 99 • F: +32 (0)2 344 59 95 • E-mail: info@delvoye.be • Site: www.delvoye.be • TVA: BE 0445.692.036 • RPM Bruxelles • ING: 31 0-0781601-61	<b>Echelle :</b> 1/100 (A3)
<b>Ref dossier :</b> 130	<b>Situation :</b> Chaussée d'Alsensberg 140, 1060 Bruxelles	<b>Dessin :</b> Fabian Hartl
<b>Cadastré sous :</b> Watermael 1e Division   Section B   n°435e³	<b>Niveau :</b> 2e étage 3e étage Combles	





**Date :** 22/09/2017

**Ref dossier :** 130

**Cadastré sous :** Watermael  
1e Division | Section B | n°435e³



**Situation :**  
Chaussée d'Alsemberg 140,  
1060 Bruxelles

**Niveau :**  
Coupe

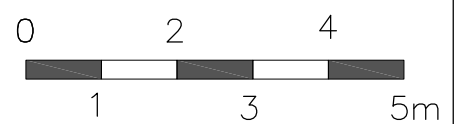
Bureau Delvoye & Associés sa  
Rue Vanderkindere, 467 B-1180 Bruxelles

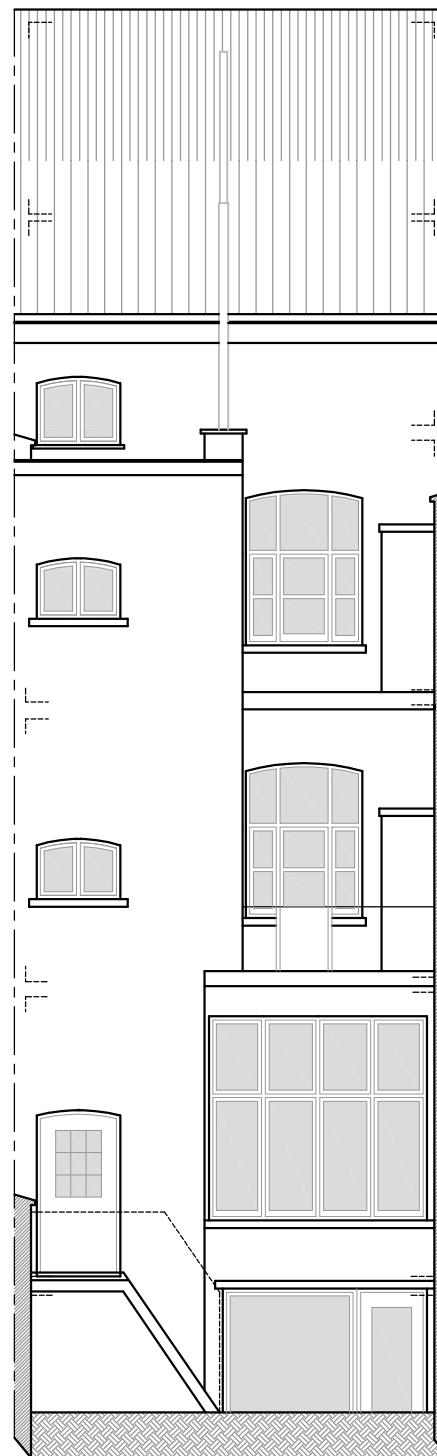
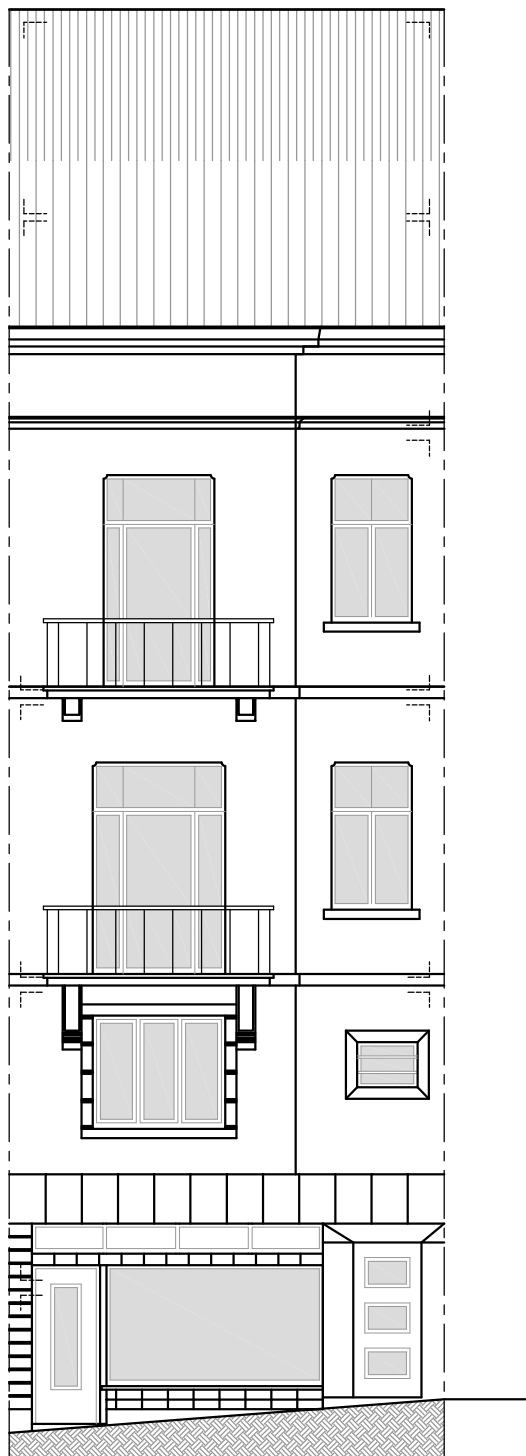
T: +32 (0)2 346 67 99 • F: +32 (0)2 344 59 95 • E-mail: info@delvoye.be • Site: www.delvoye.be • TVA: BE 0445.692.036 • RPM Bruxelles • ING: 31 0-0781601-61

**Echelle :** 1/100 (A3)

**Dessin :** Fabian Hartl

*Fabian Hartl*





**Date :** 22/09/2017

**Ref dossier :** 130

**Cadastré sous :** Watermael  
1e Division | Section B | n°435e³



**Situation :**  
Chaussée d'Alsemberg 140,  
1060 Bruxelles

**Niveau :**  
Façades

Bureau Delvoye & Associés sa  
Rue Vanderkindere, 467 B-1180 Bruxelles

T: +32 (0)2 346 67 99 • F: +32 (0)2 344 59 95 • E-mail: info@delvoye.be • Site: www.delvoye.be • TVA: BE 0445.692.036 • RPM Bruxelles • ING: 31 0-0781601-61

**Echelle :** 1/100 (A3)

**Dessin :** Fabian Hartl

